

苫小牧市立沼ノ端中学校

# 沼中だより



学校教育目標 「高い知性」「豊かな心情」「強い身体」

令和6年2月29日(木)第11号

〒059-1301

東開町6丁目1番2号

TEL:0144-55-0340

FAX:0144-55-0341



学校HP

## 期待と不安に揺れる春 ～新たな学び舎での体験を終えて～

校長 能登 敬久

「逃げる二月」。ドカ雪の処理に追われたと思いきや5月並の暖かさを記録する日や2月では珍しい降雨、再び零下の日と振れ幅の大きい「三寒四温」の季節を向かえ、着々と春が近づいています。市内ではインフルエンザ等の流行性感染症等も広がっていますので、健康には引き続きご留意ください。

今月は1、2年生の参観日や公立自己推薦入試や高等専門学校、私立入試などが行われ、新年度の準備も着々と進んでいます。また、1年間の総括をする大切な時期のため、各種テストでの学習定着状況をとらえ、進級や卒業に向けた取組や万全の準備を期待しているところです。

過日おこなわれた令和6年度新入生体験入学で私から6年生の皆さんに次のようなこととお話ししました。一つ目は中学校への期待と不安についてです。挨拶の中で新入生に尋ねたところ、中学校入学が楽しみと感じる児童より不安や心配のある児童がやや多い様子がありました。不安や心配の内容は、①友人とうまくやっていけるか ②勉強についていけるか ③先生は親切で優しいか ④中学校の校則やきまりは厳しいか ⑤部活動やクラブはどうしたら良いか などです。

私からは「不安や心配があればいつでも相談にお答えします。皆さんが充実した中学校生活を過ごせるように、先生方は保護者や地域の方々と協力してそれらを解消できるように支援しますので、どうぞ安心して入学してきてください。」と伝えました。

二つ目は放課後の過ごし方についてです。学校の部活動が令和10年度までに地域移行することが示されましたので、本校の男女バスケ部、男女卓球部、文化部だけでなく、バドミントン、野球、サッカー、剣道、柔道、弓道、水泳、相撲、アイスホッケー、バレー、吹奏楽、ダンスなど地域の少年団や市内のクラブ、習いごと（英会話、書道、学習塾）などを放課後の活動の選択肢として検討することを伝えました。沼ノ端には遊び塾という地域クラブもありますので、陸上、野球、バレー、剣道の競技に興味をもたれるご家庭がございましたら配付しましたチラシでお問い合わせください。

最後に小学校の勉強内容を少しでも多く身に付けてくること、今一緒にいる沼ノ端小学校の皆さんがともに支え合えるような関係を広げて沼ノ端中学校へ入学するようにと話してあります。4月からの新入生の皆さんの入学を教職員一同、在校生一同、心よりお待ち申し上げます。

「去る三月」をしっかりと締め括れるように努めてまいります。



## 栄養教諭による「食の指導」



栄養教諭を講師とした1年生向けの「食の指導」を1月26日（金）多目的教室を会場にそれぞれの学級で行いました。調味料や外食等、栄養にかかわる専門的な知識について、身近に知っていることを話題としてお教えいただき、生徒は食に関する関心を高めていました。

## 廊下に響き渡る合唱、予餞会に向けて



いよいよ卒業シーズンとなります。廊下には予餞会で発表する合唱の歌声が響き渡っています。合唱にはそのシチュエーションをさらに盛り上げたり、心が動かされたりする力があります。予餞会では沼中で過ごす最後のひと時となる先輩のために、また、引き継がれるよき伝統として後輩も思い出に残る感動的な合唱になることを願います。

## 提案・発信する力の育成



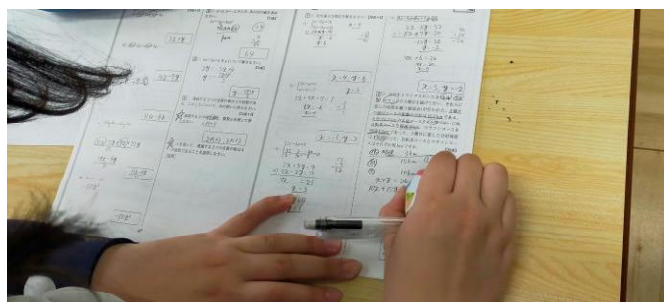
学習活動では仲間と協力、工夫して考える態度がとても大切ですが、令和の時代、身につけさせる資質・能力の一つとして、「提案したり発信したりする力」があります。先日の授業参観日では、1年生の総合的な学習の時間において「苫小牧のまちづくりや活性化」をテーマに、グループごとに調べ、まとめた内容や考えた提言をそれぞれのブースを作って発表しました。

## 2年生家庭科調理実習



2年生の調理実習ではハンバーグづくりを班ごとに分担して行いました。どの生徒も大変意欲的に協力していました。彩りがよく食欲をそそり、外側は強めの焼き上げで香ばしく、内側は旨味とジューシーさが味わえ、逸品な出来具合でした。

## 問題への真剣な取り組み



学年末テストに向けた学習会では熱心にプリント問題に励む生徒の姿がありました。何度も消して計算を確かめる粘り強さに大変感心しました。

## <相談のご案内>

### ■スクール・カウンセラー

3月11日（月）12：30～16：30

※今月も午後の日程となります。ご予約は学校までご連絡ください。

### ■心の相談員3月

5（火） 8（金） 11（月） 12（火）

18（月）※いずれも10：00～14：00

## <お知らせ>

### ■郵便局口座引落手続きは随時受け付けます

1月のお知らせ以降、令和6年度からの各種費用の引落にかかわる手続きをいただいております。郵便局からも受付状況を順次報告いただいております。当初、手続き期間として1か月程度を見込んでおりましたが、この期間にかかわらず随時受付することといたします。もしも、まだお手元に利用申込書がある場合も受付できますのでお手続きをお願いします。また、用紙を紛失してしまった際は改めて用紙をお渡ししますので中学校までご連絡ください。よろしく申し上げます。

### ■令和6年度の就学援助の申請について

就学援助をご希望される場合は必要書類のご用意と申請書の提出をお早めにお願いたします。